



FORMAS

Die Schalung für anspruchsvolle
Betonarbeiten.

Vorwort 3

Firma 4

FORMAS 8
Schalungen aus Stahl

FORMAS 330 12
Die neue Generation **FORMAS**

Multi-Klammer 14
Das Multitalent

Alu-FORMAS 18
Aluminiumschalungen

Farben 22
Aluminiumschalungen

Rundschalungen 23

ES-Element 26
Ecken und Stützen

**Abstützkonsole &
Bandstahlhalter** 26

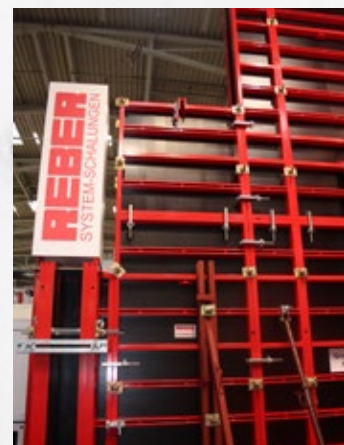
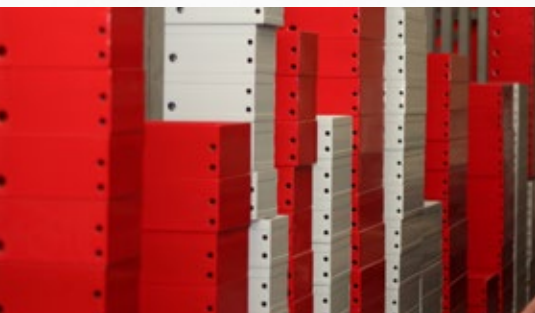
OPTIFORM 28
Homogenes Betonbild

Schalungssanierung 32

Schalungsmiete 34

Zubehör/Produkte 38

Inhalt





Qualität, die sich bewährt.

Vielen Dank für Ihr Interesse an unseren Produkten. Seit über 40 Jahren befasst sich unser Unternehmen mit der Herstellung von Schalungssystemen. So war auch die Firma Reber einer der ersten Hersteller von Rahmenschalungen aus Aluminiumprofilen.

Diese langjährige Erfahrung spiegelt sich in unserem aktuellen Schalungssystem FORMAS wider, das wir in diesen Unterlagen vorstellen möchten. Unser Bestreben ist es, Ihnen die wirtschaftlichste Lösung für Ihre Schalungsaufgaben zu bieten. Nicht nur wegen unserer Zertifizierung nach DIN EN ISO 9001 ist es für uns eine Selbstverständlichkeit unseren Kunden immer die beste Qualität zur Verfügung zu stellen. Unser oberstes Ziel ist der optimale Kundennutzen und die Begeisterung Ihrer Mitarbeiter, die täglich mit unseren Produkten arbeiten.

Als erfahrener Schalungshersteller bieten wir neben Neuschalungen auch Mietschalungen an und sind selbstverständlich auch in der Lage, fremde Schalungselemente fachgerecht mit dem gewünschten Schalbelag zu sanieren.

Vorwort

*„Mit unseren **REBER-Schalungen** nutzen Sie ein sehr flexibles, wirtschaftliches und hochwertiges Produkt.“*



REBER System- schalungen

Unser Unternehmen finden Sie in Bönningheim, im Bundesland Baden-Württemberg. Eine Fläche von über 8000 qm steht uns für die Produktion und Lagerung unserer Produkte zur Verfügung. Unser moderner Maschinenpark und unsere hochmotivierten Mitarbeitern sind der Garant für den hohen Qualitätsstandard unserer Produkte. Die Schalungsrahmen fertigen wir mit unserer Schweißroboter-Anlage, die Schalbeläge bearbeiten wir mit unserem modernen Holzbearbeitungszentrum. Die Pulverbeschichtung der Schalungsrahmen lassen wir mit der bestmöglichen Qualität ausführen. Wir sind in der Lage, auch auf eventuelle Sonderwünsche einzugehen.

Badenw





württemberg

Auch ökologisches Arbeiten ist uns wichtig: mit unserer Photovoltaikanlage sind wir in der Lage einen großen Teil unseres Energiebedarfs umweltfreundlich zu produzieren.

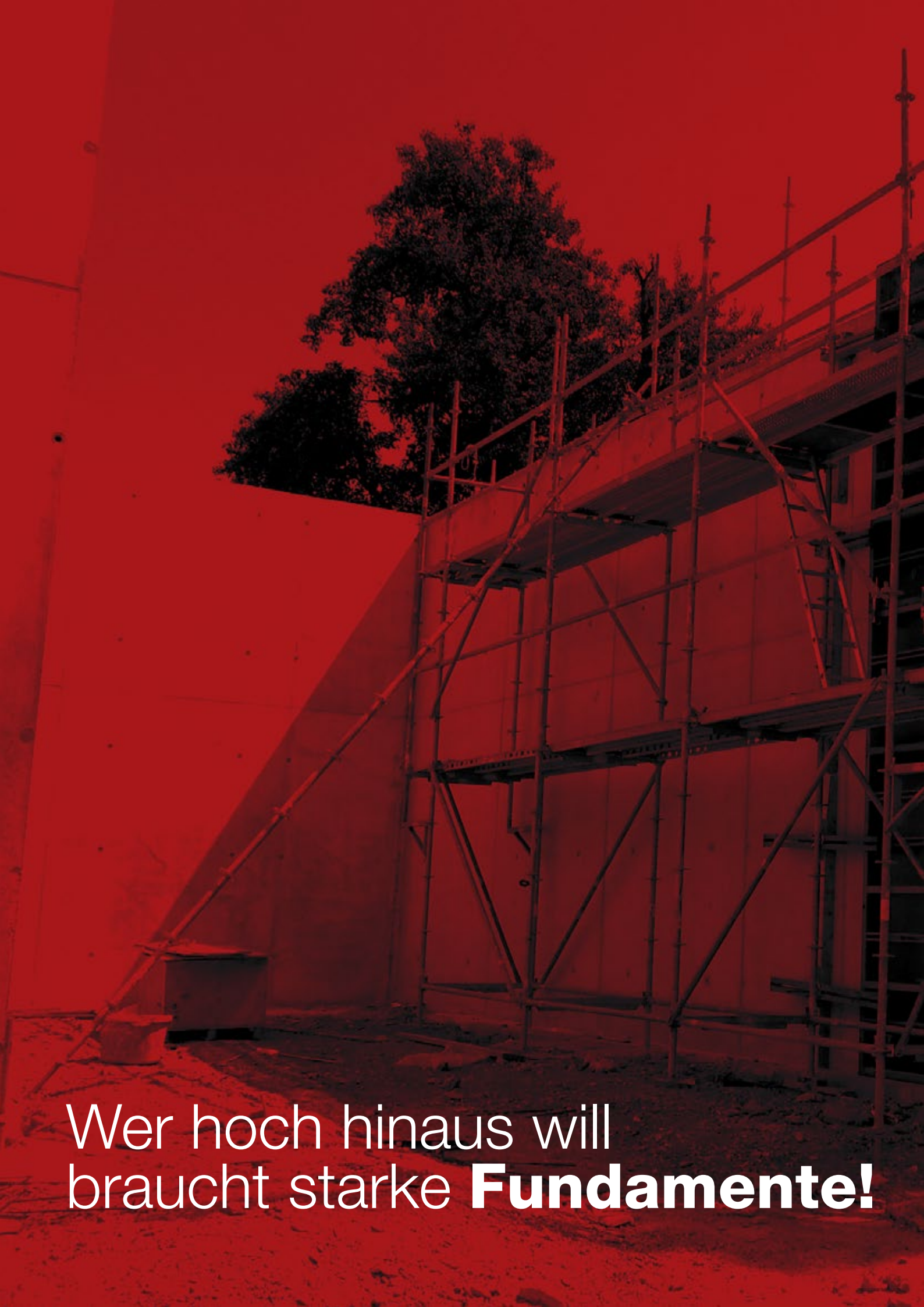
Kontakt

Telefon: +49 7143 40276-0

Fax: +49 7143 40276-29

Email: info@reber-schalung.de





Wer hoch hinaus will
braucht starke **Fundamente!**



hochwertig



FORMAS

Systemschalungen aus Stahl.

Die robuste Schalung für höchste Ansprüche im Baustellenbetrieb. Hochwertige Schalung für flexible Einsätze.

Großzügig dimensionierte Spezialprofile aus hochwertigem Qualitätsstahl sind die Grundlage für die formstabilen und verwindungssteifen Rahmen der **FORMAS**. Die Kombination mit der stabilen 21 mm starken Mehrschichtplatte sorgt für höchste Belastbarkeit und Lebensdauer der Elemente. Durch ihre robuste Konstruktion wird die **FORMAS** den höchsten Ansprüchen im modernen Baustellenbetrieb gerecht. Die hochwertige Pulverbeschichtung schützt die

Rahmen vor mechanischen Beschädigungen und Korrosion. Sie ist leicht von Betonresten zu reinigen und spart Ihnen damit kostbare Arbeitszeit. Die Hohraumversiegelung der Rahmenprofile schützt die Rahmen von innen. Diese aufwändigen Schutzmassnahmen spiegeln sich in der Lebensdauer Ihrer **FORMAS** wider.



Das Grundelement der **FORMAS** mit 135 cm Breite und dem geringen Ankerstellenanteil garantiert kurze Schalzeiten und hilft Kosten zu sparen. Das Ergebnis zeigt sich durch wenig Stoßfugen und Ankerlöcher im Betonbild. Das logische und leicht verständliche Schalungssystem ermöglicht ein schnelles, rationelles und wirtschaftliches Arbeiten.

Bei der Befestigung von Zubehör setzt sich das durchdachte Konzept der **FORMAS** fort. Die Elemente sind mit drei durchgehenden Funktionsprofilen ausgestattet. Damit steht zur Befestigung von Richtstreben, Traversen, Gerüstkonsolen und sonstigem Zubehör immer die optimale Anschlussmöglichkeit zur Verfügung.

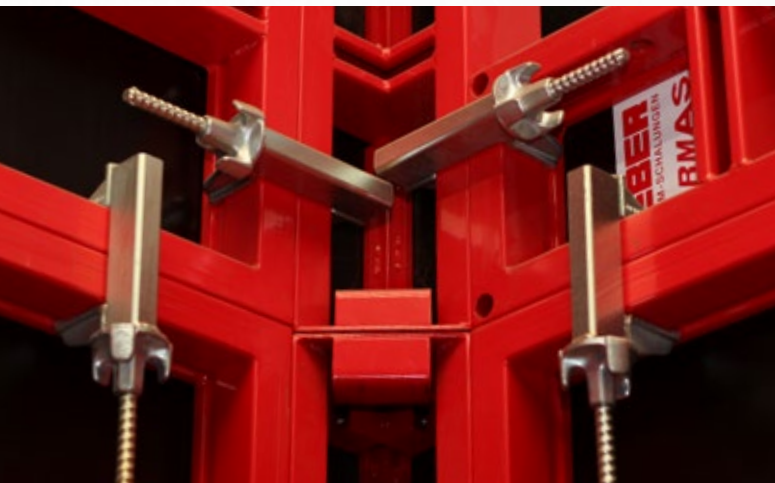
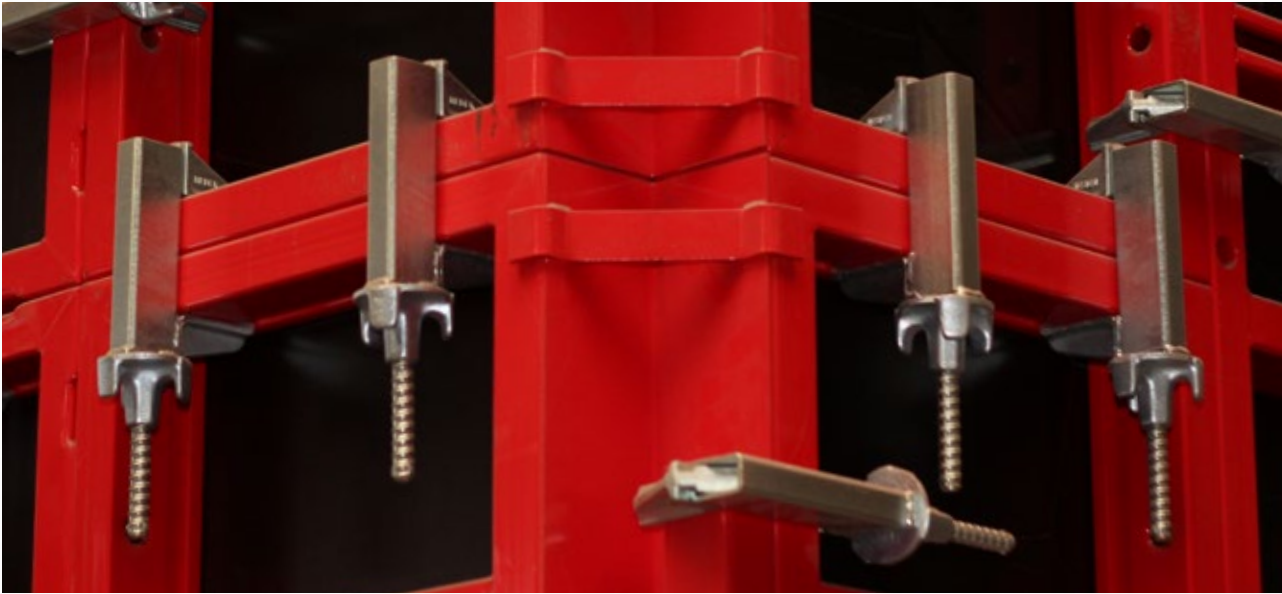


Flexibel mit System

Die **FORMAS** zeichnet sich durch einfache Handhabung, unkomplizierte Lösungen für den Längenausgleich sowie einem paxisgerechten Sortiment an Elementbreiten aus. Egal ob im stehenden oder liegenden Einsatz, die **FORMAS** passt sich mit ihren symmetrischen Elementen jedem Grundriss perfekt an. Durch verschiedene Elementhöhen wird eine hohe Flexibilität erreicht – das System bietet Elemente mit 330 cm, 270 cm, 135 cm und 90 cm Höhe an.

Zeit ist Geld

Besonders große Zeiteinsparung wird durch den Einsatz der Großflächenelementen erreicht. Das Element FA 240 / 270 cm mit ca. 6,5 m² Fläche eignet sich für den stehenden und liegenden Einsatz. Zusätzlich spart es Kosten durch weniger Verbindungsteile.



Einfach um die Ecke schalen

Die Eckausbildung wird einfach aus Inneneckwinkel, Außeneckwinkel und zwei Elementen hergestellt. Die Breite dieser Elemente ergibt sich aus der Mauerstärke und der Schenkellängen (25 cm) des Inneneckwinkels.

Für Ecken mit stumpfen oder spitzen Winkeln stehen bewegliche Eckwinkel zur Verfügung. Die beweglichen Inneneckwinkel sind bei 90° arretierbar. Eventuelle Restmaße in der Außen- oder Innenschalung werden durch Passhölzer mit der MULTI-KLAMMER ausgeglichen.

Winkel





**Kurze
Schalzeiten**



FORMAS 330

Das **Großformat** von *FORMAS*. Schnelles Schalen durch weniger Elemente und damit weniger Verbindungsteilen.

Wirtschaftliche Ergänzung

Eine Variante der *FORMAS* Schalung bringt hohe Wirtschaftlichkeit bei Betonierhöhen bis 330 cm. Bis zu dieser Höhe reichen nur 2 Ankerstellen aus. Die Elemente *FORMAS* 330 sind zu 100% kompatibel zu den Elementen der *FORMAS* 270: Die Ankerstellen sind so angeordnet, dass Elemente mit einer Höhe von 330 cm den Elementen mit einer Höhe von 270 cm gegenüber gestellt werden können.

Hilfreiche Details

Die Großflächen-Elemente 240 x 330 cm besitzen genauso wie die Großflächen Elemente 240 x 270 cm an jeder Ecke eine Hebelstelle, wo bei Bedarf ein Nageleise angesetzt werden kann. Mit der bewährten MULTI-KLAMMER lassen sich die Elemente kraftschlüssig miteinander verbinden.



„Die Elemente der **FORMAS 330** sind für die Aufnahme eines Frischbetondruckes von bis zu **80 kN/m²** ausgelegt.“

Hohe Stabilität

Großzügig dimensionierte Stahlprofile geben den Elementen eine hohe Stabilität. Die 21 mm starke Birkenperrholzplatte als Schalbelag wird auch hohen Ansprüchen gerecht. Bei hohen Betoniergeschwindigkeiten kann bei den Elementen der **FORMAS 330** eine zusätzliche Ankerstelle montiert werden.

Gleiches Zubehör für alle Fälle

An den Funktionsprofilen der **FORMAS**-Elementen lassen sich bequem Zubehörteile z. B. für Aussteifungen bei Ausgleichen oder Richtstreben, Gerüstkonsolen, Ausschalhilfen usw. anbringen. Das Zubehör ist für alle Elementhöhen sowie auch für die Elemente der **Alu-FORMAS** Schalung einsetzbar.



OPTIFORM-Schalbelag

Als Alternative zu den herkömmlichen phenolharzbeschichteten Sperrholzplatten kann auch der kunststoffbeschichtete **OPTIFORM** Schalbelag gewählt werden. Durch die lange Lebensdauer des Belages kann eine höhere Wirtschaftlichkeit für die **FORMAS**-Elemente erzielt werden.

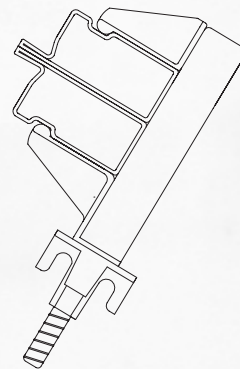


praktisch



MULTI- KLAMMER

Eine für alles, alles für eine! Das REBER-Multitalent.

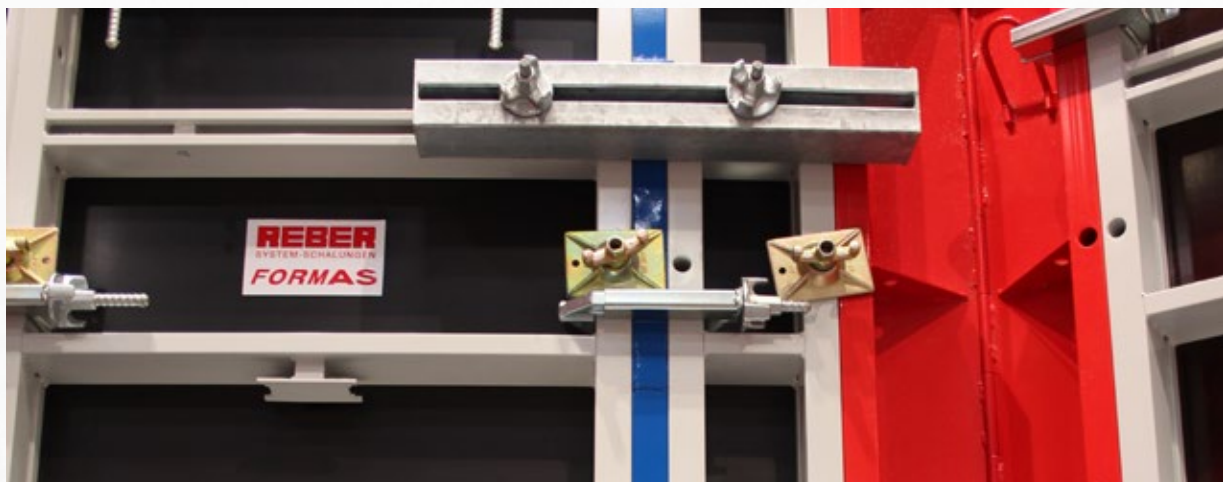


Die MULTI-KLAMMER ist das Verbindungselement für alle Fälle. Sie kann an jeder beliebigen Stelle des umlaufenden Rahmenprofils angesetzt werden. Mit wenigen Hammerschlägen wird eine kraftschlüssige Verbindung erreicht. Auch die obere Klammer am Element kann vom Boden aus montiert werden.

Die MULTI-KLAMMER ist durch ihren Schnellschraubverschluss stufenlos verstellbar. Das selbstreinigende Gewinde ist verschleißfrei und auf Dauer funktionssicher. Holzausgleiche bis zu 6 cm werden ebenso wie die Eckwinkel mit der MULTI-KLAMMER montiert.

Die Grundelemente sind mit zwei Halterungen für die MULTI-KLAMMER ausgestattet. Beim Ausschalen können sie an den Haltern befestigt werden. Der große Vorteil: für die nächste Montage stehen die MULTI-KLAMMERN bereits griffbereit am Element zur Verfügung. Die losen Teile der Schalung werden so auf ein Minimum reduziert.





„Das **einzig**e Verbindungselement für **REBER FORMAS** und **Alu-FORMAS**.“

Bei Arbeiten in lärmempfindlichen Umfeld lässt sich die MULTIKLAMMER vollkommen geräuschlos durch Anziehen der Mutter schließen. Neben ihrer universellen Einsatzmöglichkeit werden die Elemente sicher und rüttelfest miteinander verbunden. Mit der MULTIKLAMMER spart man Kosten in der Materialvorhaltung, da – wenn überhaupt – nur noch ein Minimum an speziellen Verbindungsteilen für Ausgleiche benötigt wird.



versal



Flexibel mit **System**





Alu- **FORMAS**

Die leichte Rahmenschalung.
Handlich, stabil und sogar ohne Kran
einsetzbar.

Leicht und stark belastbar

Jahrzehntelange Erfahrung bei der Konstruktion und Herstellung von Aluminium-Rahmenschalungen spiegeln sich in der Alu-**FORMAS** wieder. Geringes Gewicht und hohe Belastbarkeit müssen keine Widersprüche sein. Großzügig dimensionierte Spezialprofile aus einer widerstandsfähigen Aluminiumlegierung verleihen der Alu-**FORMAS** ihre hohe Steifigkeit. Die hochwertige Pulverbeschichtung ist leicht von Betonresten zu reinigen und spart Ihnen kostbare Arbeitszeit. Mit einer hochwertigen 15 mm starken Mehrschichtplatte nimmt sie Betondrücke bis **60 kN/m²** problemlos auf. Durch ihre robuste Konstruktion ist sie die ideale Schalung für den modernen Baustellenbetrieb. Details wie konische Ankerhülsen sind bei der Alu-**FORMAS** eine Selbstverständlichkeit.

leicht





Kranunabhängig und handlich

Mit ihrem geringen Gewicht von 24 kg/m² ist die Alu-**FORMAS** kranunabhängig. Die leichten und handlichen Elemente ermöglichen ein einfaches Handling und eine schnelle Montage. Mit der Alu-**FORMAS** werden Schal- und Kranzeiten auf der Baustelle gespart. Die ideale Leichtelement-Schalung für Baustellen ohne Kran.

Immer passend

Bei der Befestigung von Zubehör setzt sich das durchdachte Konzept der Alu-**FORMAS** fort. Die Elemente sind mit drei Funktionsprofilen ausgestattet. Damit stehen zur Befestigung von Richtstreben, Traversen, Gerüstkonsolen und sonstigem Zubehör immer optimale Anschlussmöglichkeiten zur Verfügung. Die Traversenschraube ist eine universell verwendbare und unkomplizierte Befestigungsmöglichkeit z. B. für Aussteifungen. Die Gerüstkonsolen können sowohl beim stehenden als auch beim liegenden Einsatz der Element in den Funktionsprofilen eingehängt werden.



*Die leichte, robuste Alu-**FORMAS** nimmt Betondrücke bis **60 kN/m²** problemlos auf.*



flexibel

Flexibel mit System

Die Alu-**FORMAS** zeichnet sich durch einfache Handhabung, unkomplizierte Lösungen für den Längenausgleich sowie einem praxisingerechten Sortiment an Elementbreiten aus. Egal ob im stehenden oder liegenden Einsatz, die Alu-**FORMAS** passt sich mit ihren symmetrischen Elementen jedem Grundriss perfekt an. Noch flexibler wird die Schalung durch verschiedene Elementhöhen. Das System bietet Elemente mit 270 cm, 135 cm und 90 cm Höhe. Holzausgleiche bis 6 cm werden mit der MULTI-KLAMMER montiert. Für größere Ausgleiche steht eine Ausgleichsklammer zur Verfügung.



Mit ihrem robusten Aluminiumprofil
 ist die **Alu-FORMAS** besonders
 langlebig und wirtschaftlich.



Wie Zwillinge.
FORMAS und **Alu-FORMAS** haben
die gleichen Rahmenabmessungen und
können problemlos kombiniert werden.

Kombiniere...

Die **Alu-FORMAS** besitzt die gleichen Rahmenabmessungen wie die **FORMAS**. Es sind keine zusätzlichen Verbindungsteile nötig. Die Zubehörteile sind identisch, dadurch sind keine Verwechslungen möglich. Das logische Systemraster ist voll kompatibel mit der **FORMAS** und deshalb ideal zu kombinieren. Abgerundet wird das **FORMAS**-System durch das umfangreiche praxisingerechte Zubehör. Ob Polygon- oder Rundschalung, ob einhäuptige Schalung oder Stützenschalung, die **FORMAS** bietet immer die passende Lösung.



kombiniert



Besondere Wünsche?

Individuell

Auch wenn Sie besondere Vorstellungen von „Ihrer“ **FORMAS** haben, sollten Sie mit uns sprechen. Auf Wunsch liefern wir Ihre Schalung mit unserer kunststoffbeschichteten **OPTIFORM** Schalhaut.

Haben Sie eine Hausfarbe?

Ihre Schalung liefern wir Ihnen in jedem RAL-Farbtönen. Auch auf Ihre sonstigen Wünsche und Vorstellungen sind wir gerne bereit einzugehen.



individuell

Runde Wände – kein Problem.

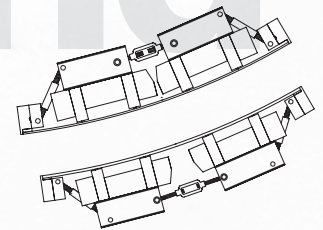
Wenn es richtig rund sein soll, sind die RFS Elemente die richtige Wahl. Die Elemente lassen sich stufenlos ab einem Radius von 2,5 m einstellen und werden mit der bewährten MULTI-KLAMMER verbunden. Problemlos können Wandschalungselemente angeschlossen werden. Mit der einfachen Mechanik erfolgt die Einstellung auf den erforderlichen Radius. Auf Wunsch übernehmen wir die Einstellung und liefern die montagefertigen Elemente auf der Baustelle an.

Alternative: Polygon

Mit den Radius-Elementen lassen sich runde Wände als Polygon herstellen. Zum Einsatz kommen normale **FORMAS**-Elemente, zwischen denen die Radius-Elemente eingebaut werden. Eine kostengünstige Alternative.



rund



Keine Komplikationen mehr auf der Baustelle. Mit unserer RFS-Schalung läuft alles rund.

RFS
Rund-
schalung

„Unsere Rundschalung ist stufenlos einstellbar.“



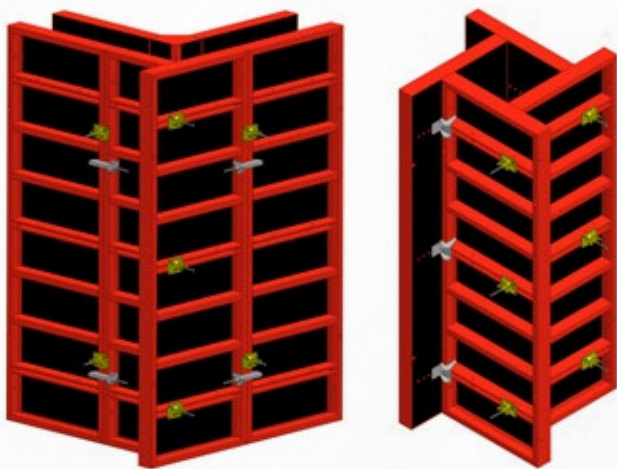
A construction site featuring a tall lattice crane on the left and a large building under construction with a grid-like facade on the right. The entire scene is overlaid with a solid red color. The ground is dirt and construction debris.

hohe **Belastbarkeit**,
lange **Lebensdauer**,
optimales **Arbeitsergebnis**

is.

ES-Element

Ecken und Stützen



Element für Ecken und Stützen

Das in den Funktionsprofilen vorgegebene Lochraster des ES-Elementes 90 ermöglicht das Schalen von Ecken und Stützen.

Eckausbildung

- ES-Element zusammen mit einem Eckelement
- schnelle Montage mit Rahmenspannern
- für alle gängigen Wandstärken
- andere Wandstärken mit Ausgleichen

Stützenschalung

- Breitenraster 5 cm
- Höhenraster 45 cm
- Verstellbereich von 25 – 70 cm
- schnelle Montage mit Rahmenspannern
- für quadratische und rechteckige Stützen
- Aufstockung mit 135 cm und 90 cm hohen Elementen
- Zubehör aus dem **FORMAS** Programm

Stützenschalung SE 60

- Breitenraster 5 cm
- Höhenraster 45 cm
- Verstellbereich 15 – 40 cm
- schnell Montage mit Rahmenspannern
- für quadratische und rechteckige Stützen
- Aufstockung mit 135 cm und 90 cm hohen Elementen
- Zubehör aus dem **FORMAS** Programm



Abstütz- konsole Einhäuptig



Einhäuptige Schalung

Wenn Schalungselemente nicht mit der gegenüberliegenden Schalungsseite verankert werden können, empfiehlt sich der Einsatz von Abstützkonsolen, die den anfallenden Betondruck aufnehmen. Die Zugkräfte werden über die einbetonierten Wellenanker abgeleitet. Mit den Traversenschrauben werden die Abstützkonsolen mit den Schalelementen verbunden. Die Anpassung an den erforderlichen Betondruck kann durch Veränderung des Abstandes der Abstützkonsolen erfolgen.

Bandstahl- halter Fundament



Ankerlösung für den liegenden Einsatz

Beim liegenden Einsatz der *FORMAS*-Elemente im Fundamentbereich kann die Verankerung mit Bandstahl erfolgen. Die Bandstahlhalter können an jeder Stelle des Rahmenprofils befestigt werden. Der Bandstahl wird auf der Baustelle für die entsprechende Mauerstärke zugeschnitten.

variabel



OPTIFORM

Hohe Belastbarkeit.
Lange Lebensdauer.
Optimales Arbeitsergebnis.

Die REBER-Schalhaut der neuen Generation

Tradition und Fortschritt – eine ideale Kombination. Birkenperrholz kombiniert mit einer speziell entwickelten Kunststoffnutzschicht. Als Trägermaterial dient die seit vielen Jahren bewährte Birkenperrholzplatte BFU100 (wetterfest verleimt) nach DIN68705 Teil 3. Die Birkenperrholzplatte ist beidseitig durch eine neu entwickelte Kunststoffschicht geschützt. Die 1,6 mm starke Beschichtung verhindert optimal und dauerhaft das Eindringen von Feuchtigkeit in den Holzkern. Die Standzeit der Platte wird wesentlich erhöht.

Wirtschaftlicher Einsatz

REBER **OPTIFORM** zeichnet sich durch eine hohe Biegesteifigkeit aus. Sie ist hochbelastbar und absolut verzugfrei. Ihre Widerstandsfähigkeit gegen mechanische Beschädigungen und die Abriebfestigkeit erhöhen die Lebensdauer zusätzlich. Alle Schnittkanten sind rundum kantenversiegelt. Dieser zusätzliche Schutz verhindert zuverlässig das Eindringen von Feuchtigkeit in den Holzkern. Die hohe UV-Beständigkeit und chemische Resistenz der Oberfläche bedingen eine niedrige Alterung.



Hervorragendes Arbeitsergebnis, einfache Pflege

Die Platte zeichnet sich durch ein homogenes Betonbild aus. Mit der matten Struktur der REBER **OPTIFORM** erhalten Sie eine glatte und doch matte Betonoberfläche. Damit erhalten Sie den idealen Haftgrund für Putze und Farbanstriche. Leichte Reinigung sowie geringer Trennmittleinsatz sind selbstverständlich.

REBER **OPTIFORM** für die Praxis

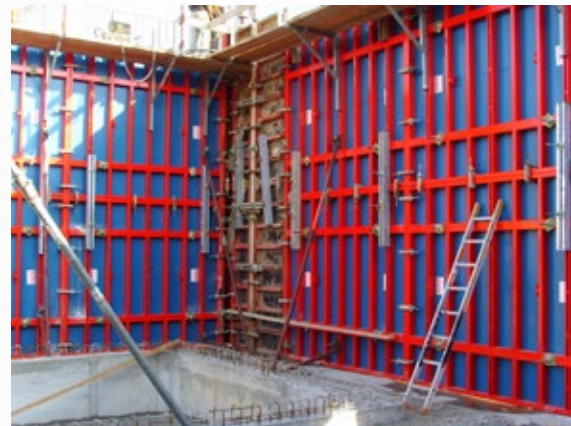
Die Platte ist sehr gut nagelbar. An den Nagellöchern eingedrungene Feuchtigkeit kann durch die Kunststoffschicht wieder nach aussen diffundieren. Durch die geringe Kerbwirkung ist die Rißausbreitung minimal. Auch bei tiefen Temperaturen tritt keine Materialversprödung und die damit verbundenen Abplatzungen an Nagelstellen auf. Auf der hellgrauen Nuttschicht sind Bleistiftstriche besonders gut zu erkennen. Sie bietet darüberhinaus optimalen Schutz vor mechanischen Beschädigungen. Sollte dennoch eine Beschädigung auftreten ist die Reparatur der Oberfläche möglich.

Ersatzplatten und Sanierung

Auch im Sanierungs- und Ersatzplattenbereich ist die REBER **OPTIFORM** eine gute Wahl. Sie ist lieferbar für alle gängigen Rahmenschalungen verschiedener Hersteller. Die Platten werden auf unserer CNC-gesteuerten Bearbeitungsmaschine millimetergenau gefräst.

Eigenschaften:

- homogenes Betonbild
- glatte und doch matte Betonoberfläche
- hohe Standzeit
- widerstandsfähig gegen Beschädigungen
- optimaler und langer Schutz des Holzkerns
- gute Nagelbarkeit
- geringe Betonanhaftungen
- leicht zu reinigen
- geringer Trennmittleinsatz
- absolut verzugfrei
- gute UV-Beständigkeit
- hohe chemische Resistenz
- hohe Biegesteifigkeit
- niedrige Alterung der Oberfläche
- ökologisch unbedenklich
- rundum versiegelt
- preisgünstige Alternative zu Vollkunststoffplatten
- Oberflächenreparatur möglich
- für alle gängigen Rahmenschalungen lieferbar
- hervorragendes Preis-Leistungsverhältnis



Lieferbare Stärken:	Gewicht:	Trägermaterial:	Kunststoffoberfläche:
15 mm	12,0 kg/m ²	Birkensperrholz BFU100	<ul style="list-style-type: none">■ Beidseitig 1,6 mm■ Nuttschicht hellgrau■ Rückseite blau
18 mm	14,5 kg/m ²		
21 mm	16,0 kg/m ²		



Fachge
Schaleleme
hochwert



rechte **Sanierung** von
nten und **Vermietung** von
igem Schalungsmaterial

Schalungs- Sanierung



1 Demontage des alten Schalbelags

Der alte Schalbelag wird durch Fachpersonal schonend entfernt, sodass an den Schalungsrahmen keine Beschädigungen entstehen.



2 Reinigen der Plattenauflage

Nach dem fachmännischen Entfernen des alten Schalbelages wird die Plattenauflage von Verschmutzungen, Rost und anderen Korrosionsschäden befreit.



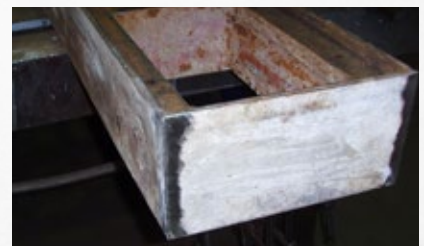
3 Rahmen richten

Falls notwendig, wird die Rahmengeometrie wieder neu ausgerichtet, denn nur so passen die sanierten Elemente wieder in Ihr Schalungssystem. Verformungen, die den Einbau der neuen Platte behindern, werden bestmöglich beseitigt.



4 Schweißen

Offene Schweißnähte und gerissene Verbindungen werden fachmännisch repariert.



5 Korrosionsschutz

Die gereinigte Auflagefläche und die verschliffenen Schweißnähte werden mit einem Korrosionsschutz behandelt.



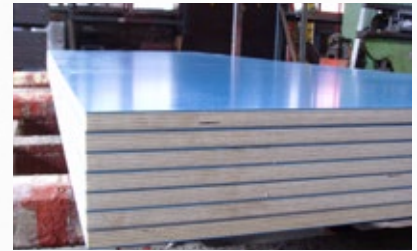
Wir sanieren Ihre Schalungen!

Durch jahrelange Erfahrung und professionelles Fachwissen garantieren wir für eine hochwertige Arbeitsqualität.

6

Einbau der neuen Schalhaut

Als Schalhaut bieten wir Ihnen entweder phenolharz- oder kunststoffbeschichtete Birkenperrholzplatten an. Mit unserem modernen CNC-gesteuerten Bearbeitungszentrum werden die Platten passgenau geschnitten und gefräst. Anschließend werden diese mit stabilen Nieten im Rahmen befestigt. Auf Wunsch liefern wir auch einbaufertige Ersatzplatten für Ihr Schalungssystem. Passgenau gesägt, gefräst, gebohrt und kantenversiegelt.



7

Versiegeln

Mit einer speziellen Dichtmasse werden sämtliche Fugen und Stöße abgedichtet. Dies verhindert, dass Feuchtigkeit und Schalöl in die Platte eindringen können. Dadurch ist der dauerhafte Schutz vor Zerstörung und Verschleiß gewährleistet.



8

Versandfertig

Die fertig sanierten Schalungselemente werden gebündelt für den Versand vorbereitet.



Plattenauswahl

Phenolharzbeschichtete Birkenperrholzplatte

- BFU 100 - wasserfest verleimt
- ca. 220 g/m² Phenolharzbeschichtung
- preiswerter Schalbelag

Kunststoffbeschichtete Birkenperrholzplatte

- BFU 100 - wasserfest verleimt
- 1,6 mm Kunststoffbeschichtung
- dreifach höhere Einsatzzahlen zur herkömmlichen

Vorteile einer Schalungssanierung

- optimal ausgerichtete Rahmen
- Beseitigung der Rahmenschäden
- Korrosionsschutz
- versiegelte Schalhaut
- versiegelte Fugen und Stöße
- homogene Betonoberfläche
- unauffällige Nagellöcher
- Verminderung der Betonhaftung
- geringerer Reinigungsaufwand
- geringerer Schalölverbrauch



MIET- SCHALUNG

Hohwertiges Material
für beste Qualität.

Unser Mietprogramm bedeutet für Sie:

- wirtschaftlich effiziente Materialzusammenstellung
- individuelle Projektplanung
- Stahl- oder Aluminiumschalungen je nach Anforderung
- Berücksichtigung komplexer Voraussetzungen
- Erstellung eines Schalplans inklusive

Optimal für folgende Anwendungsbereiche:

- Fundamente
- Hallenbau
- Wohnungsbau
- Industriebau





**Großflächig
oder leicht**





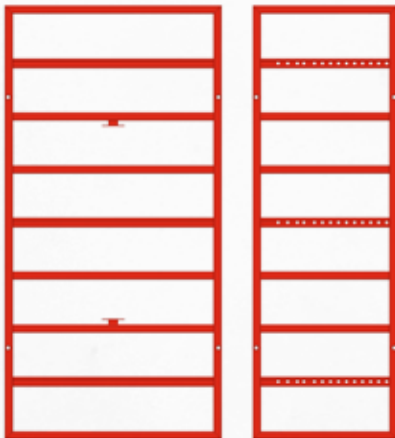
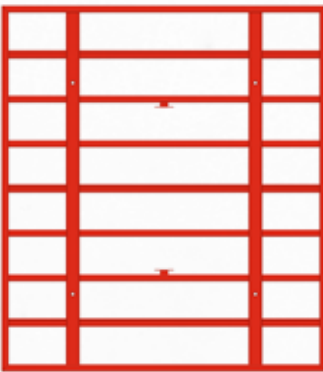
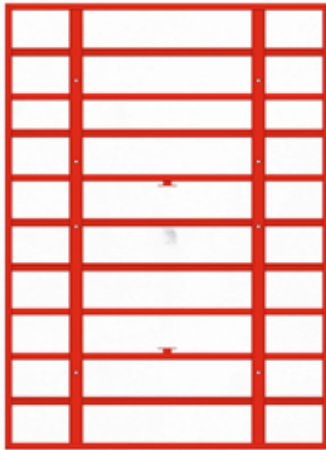
Wirtschaftlich – Robust
für lange Haltbarkeit.



REBER
HÄLUNGEN

REBER
FORMAS

REBER
FORMAS



STAHL-ELEMENTE (pulverbeschichtet)

Art.-Nr.	Bezeichnung	Gewicht (kg)
50240	ELEMENT FA 240/330	415
50135	ELEMENT FA 135/330	226
50090	ELEMENT FA 90/330	147
50080	ELEMENT FA 80/330	135
50074	ELEMENT FA 74/330	127
50060	ELEMENT FA 60/330	110
50055	ELEMENT FA 55/330	105
50050	ELEMENT FA 50/330	98
50049	ELEMENT FA 49/330	96
50045	ELEMENT FA 45/330	92
50040	ELEMENT FA 40/330	88
50030	ELEMENT FA 30/330	75
50024	ELEMENT FA 24/330	67
50020	ELEMENT FA 20/330	62
51S90	ES-ELEMENT FA 90/330	147
10240	ELEMENT FA 240/270	340
10135	ELEMENT FA 135/270	185
10090	ELEMENT FA 90/270	120
10080	ELEMENT FA 80/270	110
10074	ELEMENT FA 74/270	104
10060	ELEMENT FA 60/270	90
10055	ELEMENT FA 55/270	86
10050	ELEMENT FA 50/270	80
10049	ELEMENT FA 49/270	79
10045	ELEMENT FA 45/270	75
10040	ELEMENT FA 40/270	71
10030	ELEMENT FA 30/270	61
10024	ELEMENT FA 24/270	55
10020	ELEMENT FA 20/270	51
11S90	ES-ELEMENT FA 90/270	120
20135	ELEMENT FA 135/135	95
20090	ELEMENT FA 90/135	69
20080	ELEMENT FA 80/135	63
20074	ELEMENT FA 74/135	59
20060	ELEMENT FA 60/135	51
20055	ELEMENT FA 55/135	48
20050	ELEMENT FA 50/135	45
20049	ELEMENT FA 49/135	44,5
20045	ELEMENT FA 45/135	42
20040	ELEMENT FA 40/135	40
20030	ELEMENT FA 30/135	33
20024	ELEMENT FA 24/135	29
30020	ELEMENT FA 20/135	27
21S90	ES-ELEMENT FA 90/135	69

ALU-ELEMENTE (pulverbeschichtet)

Art.-Nr.	Bezeichnung	Gewicht (kg)
30090	ELEMENT AF 90 / 270	60
30080	ELEMENT AF 80 / 270	57
30074	ELEMENT AF 74 / 270	55
30060	ELEMENT AF 60 / 270	47
30055	ELEMENT AF 55 / 270	44
30050	ELEMENT AF 50 / 270	42
30049	ELEMENT AF 49 / 270	41,5
30045	ELEMENT AF 45 / 270	40
30040	ELEMENT AF 40 / 270	37
30030	ELEMENT AF 30 / 270	32
30024	ELEMENT AF 24 / 270	29
30020	ELEMENT AF 20 / 270	27
31S90	ES-ELEMENT AF 90 / 270	63
40090	ELEMENT AF 90 / 135	34
40080	ELEMENT AF 80 / 135	28
40074	ELEMENT AF 74 / 135	27
40060	ELEMENT AF 60 / 135	23
40055	ELEMENT AF 55 / 135	22
40050	ELEMENT AF 50 / 135	21,5
40049	ELEMENT AF 49 / 135	21
40045	ELEMENT AF 45 / 135	20
40040	ELEMENT AF 40 / 135	19
40030	ELEMENT AF 30 / 135	17
40024	ELEMENT AF 24 / 135	16
40020	ELEMENT AF 20 / 135	15
41S90	ES-ELEMENT AF 90 / 135	35
60090	ELEMENT AF 90 / 90	20,5
60080	ELEMENT AF 80 / 90	19
60060	ELEMENT AF 60 / 90	15,5
60055	ELEMENT AF 55 / 90	14
60050	ELEMENT AF 50 / 90	13
60049	ELEMENT AF 49 / 90	12,5
60045	ELEMENT AF 45 / 90	11,5
60040	ELEMENT AF 40 / 90	10,5
60030	ELEMENT AF 30 / 90	8
60024	ELEMENT AF 24 / 90	6,5
60020	ELEMENT AF 20 / 90	5,5





Zubehör

Art.-Nr.	Bezeichnung	Gewicht (kg)
51AW0	AUSSENECKWINKEL 12 / 330 cm	34
11AW0	AUSSENECKWINKEL 12 / 270 cm	28
21AW0	AUSSENECKWINKEL 12 / 135 cm	14
31AW0	AUSSENECKWINKEL 12 / 90 cm	10
51AWb	AUSSENECKWINKEL beweglich 9,5 / 9,5 / 330 cm	57
11AWb	AUSSENECKWINKEL beweglich 9,5 / 9,5 / 270 cm	47
21AWb	AUSSENECKWINKEL beweglich 9,5 / 9,5 / 135 cm	25

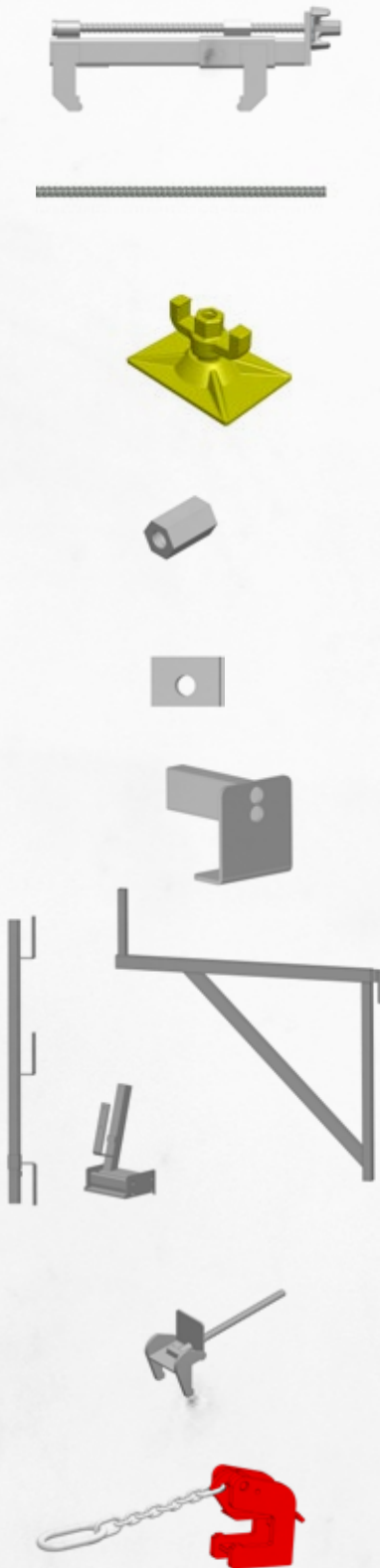


51IW0	INNENECKWINKEL 25 / 25 / 330 cm	84
11IW0	INNENECKWINKEL 25 / 25 / 270 cm	69
21IW0	INNENECKWINKEL 25 / 25 / 135 cm	37
51IWb	INNENECKWINKEL beweglich 25 / 25 / 330 cm	84
11IWb	INNENECKWINKEL beweglich 25 / 25 / 270 cm	69
21IWb	INNENECKWINKEL beweglich 25 / 25 / 135 cm	37
31IW0	Alu-INNENECKWINKEL 25 / 25 / 270 cm	38
41IW0	Alu-INNENECKWINKEL 25 / 25 / 135 cm	24



152TR	TRAVERSE 70 cm verz.	6
151TR	TRAVERSE 145 cm verz.	11
152TS	TRAVERSENSCHRAUBE verz.	0,6
5301FM	FLÜGELMUTTER verz.	0,5
150MK	MULTI-KLAMMER AS verz. stufenlos verstellbar 0-6 cm	3,1

Zubehör



Art.-Nr.	Bezeichnung	Gewicht (kg)
150AK	AUSGLEICHSKLAMMER AS verz. stufenlos verstellbar 0-20 cm	5,8
5301SS	SPANNSTAB 15 mm, 85 cm lg.	1,3
154FM	GELENKMUTTER AS verz.	1,2
5302SM	SECHSKANTMUTTER 50 mm	0,2
154AP	ANKERPLATTE 50/70 verz.	0,3
155HW	HALTEWINKEL FA	0,8
157GK	GERÜSTKONSOLE FA verz. mit Geländerrohr	9
570AGK 1588PH	GELÄNDERROHR f.Gerüstkonsole verz. PFOSTENHALTER für Absturzsicherung	1,4
152RS	RAHMENSPANNER verz. (ohne Mutter)	1,8
158VH	VERSETZHAKEN FA	7,2



- Gewerbebau
- Industriebau
- Hallenbau



Notizen



Adresse

Reber GmbH
Industriestr. 11
74357 Bönningheim
Germany

Telefon: +49 7143 40276-0
Fax: +49 7143 40276-29
info@reber-schalung.de
www.reber-schalung.de