



## OPTIFORM

Hohe Belastbarkeit.  
Lange Lebensdauer.  
Optimales Arbeitsergebnis.

### Die REBER-Schalhaut der neuen Generation

Tradition und Fortschritt – eine ideale Kombination. Birkensterrholz kombiniert mit einer speziell entwickelten Kunststoffnutzschicht. Als Trägermaterial dient die seit vielen Jahren bewährte Birkensterrholzplatte BFU100 (wetterfest verleimt) nach DIN68705 Teil 3. Die Birkensterrholzplatte ist beidseitig durch eine neu entwickelte Kunststoffschicht geschützt. Die 1,6 mm starke Beschichtung verhindert optimal und dauerhaft das Eindringen von Feuchtigkeit in den Holzkern. Die Standzeit der Platte wird wesentlich erhöht.

### Wirtschaftlicher Einsatz

REBER **OPTIFORM** zeichnet sich durch eine hohe Biegesteifigkeit aus. Sie ist hochbelastbar und absolut verzugfrei. Ihre Widerstandsfähigkeit gegen mechanische Beschädigungen und die Abriebfestigkeit erhöhen die Lebensdauer zusätzlich. Alle Schnittkanten sind rundum kantenversiegelt. Dieser zusätzliche Schutz verhindert zuverlässig das Eindringen von Feuchtigkeit in den Holzkern. Die hohe UV-Beständigkeit und chemische Resistenz der Oberfläche bedingen eine niedrige Alterung.



### Hervorragendes Arbeitsergebnis, einfache Pflege

Die Platte zeichnet sich durch ein homogenes Betonbild aus. Mit der matten Struktur der REBER **OPTIFORM** erhalten Sie eine glatte und doch matte Betonoberfläche. Damit erhalten Sie den idealen Haftgrund für Putze und Farbanstriche. Leichte Reinigung sowie geringer Trennmittleinsatz sind selbstverständlich.

### REBER **OPTIFORM** für die Praxis

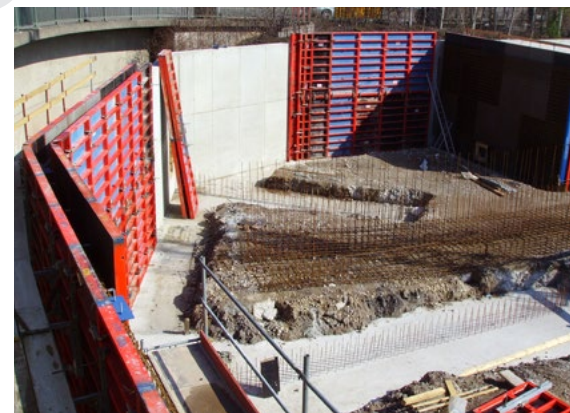
Die Platte ist sehr gut nagelbar. An den Nagellöchern eingedrungene Feuchtigkeit kann durch die Kunststoffschicht wieder nach aussen diffundieren. Durch die geringe Kerbwirkung ist die Rißausbreitung minimal. Auch bei tiefen Temperaturen tritt keine Materialversprödung und die damit verbundenen Abplatzungen an Nagelstellen auf. Auf der hellgrauen Nutzschicht sind Bleistiftstriche besonders gut zu erkennen. Sie bietet darüberhinaus optimalen Schutz vor mechanischen Beschädigungen. Sollte dennoch eine Beschädigung auftreten ist die Reparatur der Oberfläche möglich.

### Ersatzplatten und Sanierung

Auch im Sanierungs- und Ersatzplattenbereich ist die REBER **OPTIFORM** eine gute Wahl. Sie ist lieferbar für alle gängigen Rahmenschalungen verschiedener Hersteller. Die Platten werden auf unserer CNC-gesteuerten Bearbeitungsmaschine millimetergenau gefräst.

### Eigenschaften:

- homogenes Betonbild
- glatte und doch matte Betonoberfläche
- hohe Standzeit
- widerstandsfähig gegen Beschädigungen
- optimaler und langer Schutz des Holzkerns
- gute Nagelbarkeit
- geringe Betonanhaftungen
- leicht zu reinigen
- geringer Trennmittleinsatz
- absolut verzugfrei
- gute UV-Beständigkeit
- hohe chemische Resistenz
- hohe Biegesteifigkeit
- niedrige Alterung der Oberfläche
- ökologisch unbedenklich
- rundum versiegelt
- preisgünstige Alternative zu Vollkunststoffplatten
- Oberflächenreparatur möglich
- für alle gängigen Rahmenschalungen lieferbar
- hervorragendes Preis-Leistungsverhältnis



Lieferbare Stärken:	Gewicht:	Trägermaterial:	Kunststoffoberfläche:
15 mm	12,0 kg/m <sup>2</sup>	Birkensperrholz BFU100	<ul style="list-style-type: none"> <li>■ Beidseitig 1,6 mm</li> <li>■ Nutzschicht hellgrau</li> <li>■ Rückseite blau</li> </ul>
18 mm	14,5 kg/m <sup>2</sup>		
21 mm	16,0 kg/m <sup>2</sup>		