

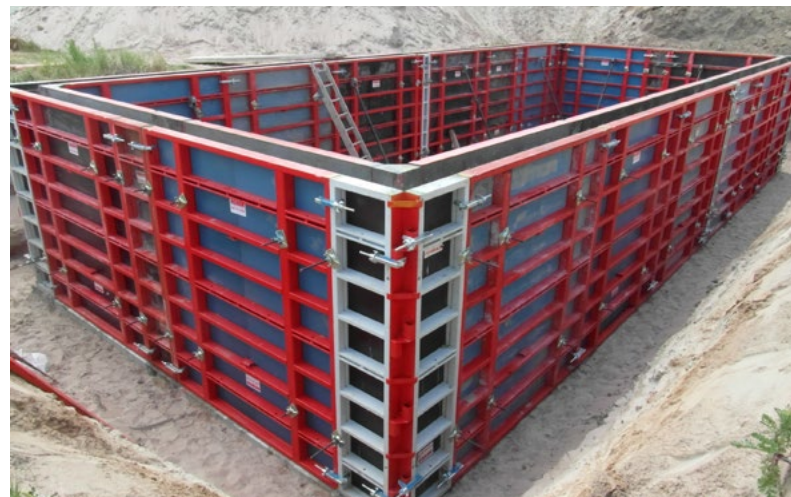


FORMAS

Systemschalungen aus Stahl.

Die robuste Schalung für höchste Ansprüche im Baustellenbetrieb. Hochwertige Schalung für flexible Einsätze.

Großzügig dimensionierte Spezialprofile aus hochwertigem Qualitätsstahl sind die Grundlage für die formstabilen und verwindungssteifen Rahmen der **FORMAS**. Die Kombination mit der stabilen 21 mm starken Mehrschichtplatte sorgt für höchste Belastbarkeit und Lebensdauer der Elemente. Durch ihre robuste Konstruktion wird die **FORMAS** den höchsten Ansprüchen im modernen Baustellenbetrieb gerecht. Die hochwertige Pulverbeschichtung schützt die Rahmen vor mechanischen Beschädigungen und Korrosion. Sie ist leicht von Betonresten zu reinigen und spart Ihnen damit kostbare Arbeitszeit. Die Hohlraumversiegelung der Rahmenprofile schützt die Rahmen von innen. Diese aufwändigen Schutzmassnahmen spiegeln sich in der Lebensdauer Ihrer **FORMAS** wieder.





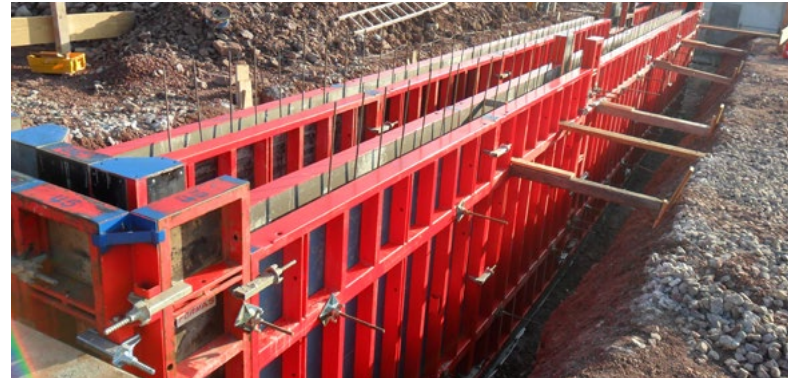
Das Grundelement der **FORMAS** mit 135 cm Breite und dem geringen Ankerstellenanteil garantiert kurze Schalzeiten und hilft Kosten zu sparen. Das Ergebnis zeigt sich durch wenig Stoßfugen und Ankerlöcher im Betonbild. Das logische und leicht verständliche Schalungssystem ermöglicht ein schnelles, rationelles und wirtschaftliches Arbeiten.

Bei der Befestigung von Zubehör setzt sich das durchdachte Konzept der **FORMAS** fort. Die Elemente sind mit drei durchgehenden Funktionsprofilen ausgestattet. Damit steht zur Befestigung von Richtstreben, Traversen, Gerüstkonsolen und sonstigem Zubehör immer die optimale Anschlussmöglichkeit zur Verfügung.



Wie Zwillinge.

FORMAS und **Alu-FORMAS** haben
die gleichen Rahmenabmessungen und
können problemlos kombiniert werden.



Flexibel mit System

Die **FORMAS** zeichnet sich durch einfache Handhabung, unkomplizierte Lösungen für den Längenausgleich sowie einem paxisgerechten Sortiment an Elementbreiten aus. Egal ob im stehenden oder liegenden Einsatz, die **FORMAS** passt sich mit ihren symmetrischen Elementen jedem Grundriss perfekt an. Durch verschiedene Elementhöhen wird eine hohe Flexibilität erreicht – das System bietet Elemente mit 330 cm, 270 cm, 135 cm und 90 cm Höhe an.

Zeit ist Geld

Besonders große Zeiteinsparung wird durch den Einsatz der Großflächenelemente erreicht. Das Element FA 240 / 270 cm mit ca. 6,5 m² Fläche eignet sich für den stehenden und liegenden Einsatz. Zusätzlich spart es Kosten durch weniger Verbindungsteile.