



FORMAS
AUSSCHAL-
ECKEN

Die Schachtschalung.
Schnelles Ausschalen.
Sofort wieder einsatzbereit.

Die **FORMAS** Ausschal-Ecken vereinfachen das Ausschalen von Aufzugsschächten. Die Schalung lässt sich damit schnell und materialschonend von der Wand lösen und ist für den nächsten Takt sofort wieder einsatzbereit. Das spart Zeit und Geld beim Ausschalen und anschließenden Einschalen. Die Ausschalecken können auch problemlos aufgestockt werden.

Die Verbindung der Ausschal-Ecken mit den Elementen erfolgt mit der universell einsetzbaren Multi-Klammer. Auch die gegebenenfalls erforderlichen Längenausgleiche werden ebenfalls mit der Multi-Klammer montiert.



„Zeit- und kostensparend.“

*„Mit den **FORMAS** Ausschal-Ecken lässt sich die Innenschalung zum Ausschalen verkleinern.“*

Durch Drehen der Sechskantmutter an der Oberseite der Ausschal-Ecken bewegen sich die verfahrbaren Schenkel des Innenecks aufeinander zu. Dadurch wird der Querschnitt der Schalung um ca. 4 cm verkleinert und es entsteht so viel Spiel für ein bequemes Ausschalen. Mit 4 Versetzhaken wird anschließend die gesamte Innenschalung mit einem Kranhub aus dem betonierten Schacht herausgehoben. Für den nächsten Einsatz wird die Schalung durch Drehen der Sechskantmutter in die andere Richtung wieder auf das erforderliche Maß eingestellt.

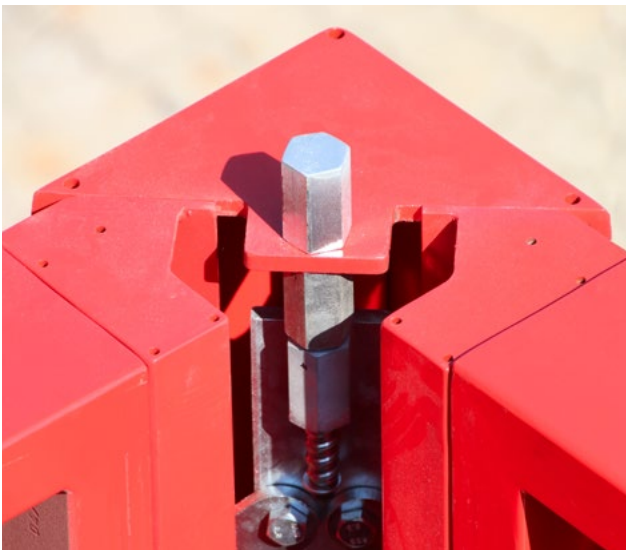


Abb. 2 Querschnitt der Innenschalung verkleinert



Abb. 1 Sechskantmutter (A) und bewegliche Schenkel (B)

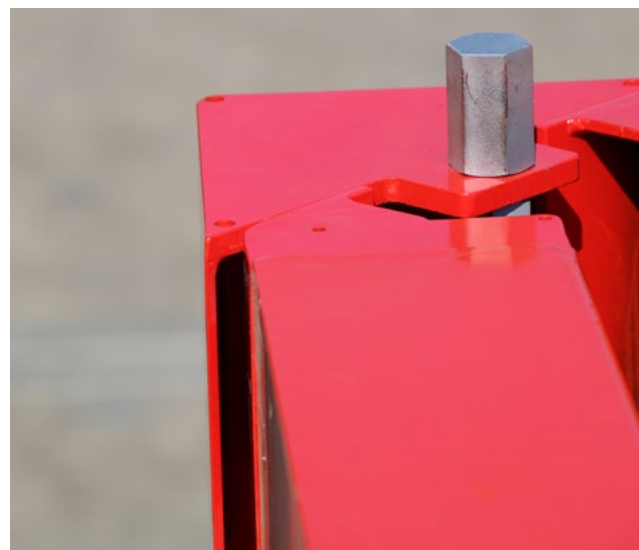


Abb. 3 Versatz von ca. 2 cm je Schenkel einer Ausschalecke